

Haus A bis F

Grundrissvarianten für mehr Flexibilität

V.0 3- bis 4-Personen-Haushalt „Wohnen auf zwei Geschossen“

- UG: Hobby 1+2, DU/WC, Waschen
- EG: Eingang, Küche, Essen
- OG: Wohnen, Zimmer 1
- DG: Zimmer 2 und Zimmer 3 mit Hochbett in der Galerie



V.1 4- bis 5-Personen-Haushalt „Maximale Zimmerzahl“

- UG: Hobby 1+2, DU/WC, Waschen
- EG: Eingang, Küche/Essen, Wohnen
- OG: Zimmer 1 und Zimmer 2
- DG: Zimmer 3 und Zimmer 4 mit Hochbett in der Galerie



- Wohnen
- Schlafen
- Arbeiten/Gäste



Ohne Masstab



v.0



v.1

V.2 3-Personen-Haushalt mit Arbeits- oder Gästezimmer „Erweitertes Wohnen & Arbeiten“

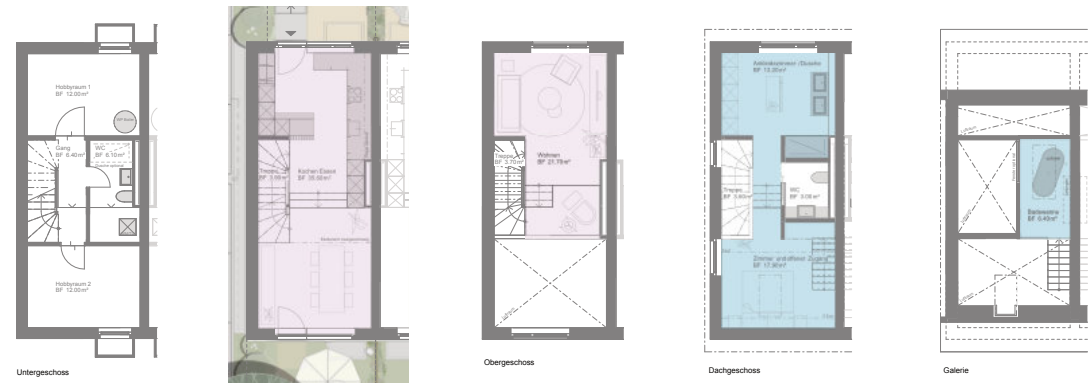
- UG: Hobby 1+2, DU/WC, Waschen
- EG: Eingang, Küche, Essen
- OG: Wohnen, Zimmer 1
- DG: Arbeiten/Gäste Zimmer 2 mit Hochbett in der Galerie



V.3 2-Personen-Haushalt „Wohnen mit Luftraum und Masterbedroom“

Nutzerprofil: 2-Personen-Haushalt

- UG: Hobby 1+2, DU/WC, Waschen
- EG: Eingang, Küche, Essen mit Luftraum
- OG: Wohnen mit Galerie
- DG: Zimmer 1 mit Bad in der Galerie (optional), Ankleide



- Wohnen
- Schlafen
- Arbeiten/Gäste



Ohne Masstab



V.2



V.3