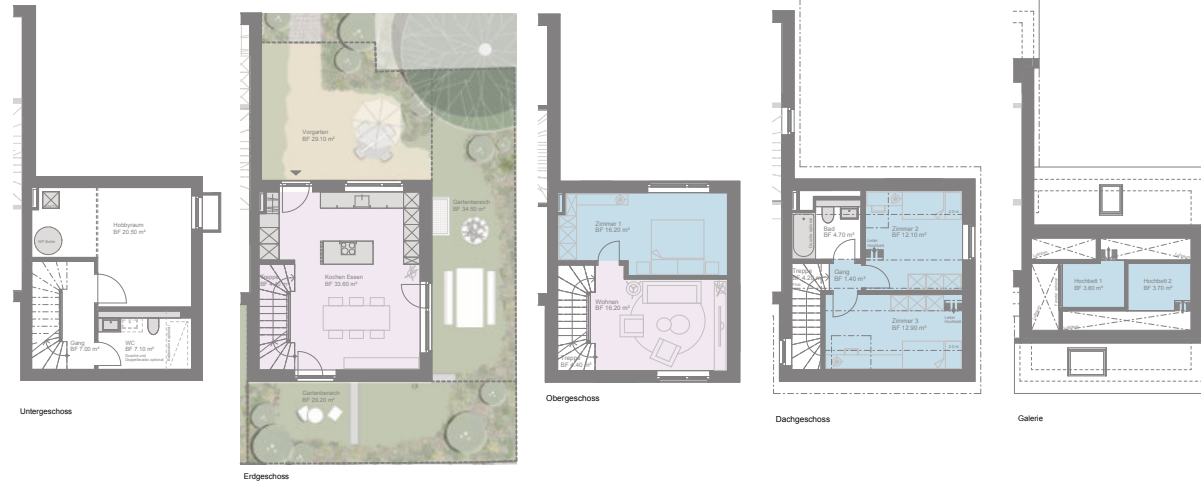


# Haus G

## Grundrissvarianten für mehr Flexibilität

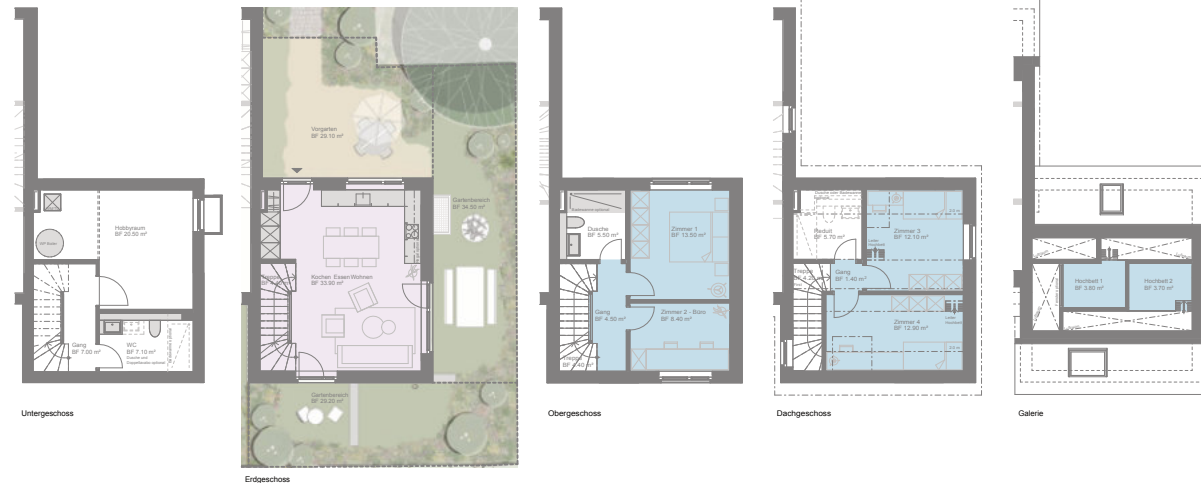
### V.0 3- bis 4-Personen-Haushalt „Wohnen auf zwei Geschossen“

- UG: Hobby, Waschen, WC
- EG: Eingang, Küche, Essen
- OG: Wohnen, Zimmer 1
- DG: Bad, Zimmer 2 und Zimmer 3 mit Hochbett in der Galerie



### V.1 4- bis 5-Personen-Haushalt „Maximale Zimmerzahl“

- UG: Hobby, Waschen, WC
- EG: Eingang, Küche/Essen, Wohnen
- OG: Bad, Zimmer 1 und Zimmer 2
- DG: Reduit, Zimmer 3 und Zimmer 4 mit Hochbett in der Galerie



- Wohnen
- Schlafen
- Arbeiten/Gäste



Ohne Masstab